

보안가방

일회 점유율 1위!



봉인 기능까지 갖춘 2중 보안 효과

MITSUMI
LOCK

보안가방&파우치

표준사이즈



MJ-24
W50×H30×D20cm



MJ-22
W41×H29×D18cm



MJ-20
W30×H25×D12cm



MITSUMI
LOCK



MJ-27
W32×H23×D7.5cm



MJ-26
W26×H18×D7cm



※ 상품 이미지는 MJ 자물쇠 장착모델

※ 희망 사이즈 · 포켓 사이즈 · 손잡이 길이 · 컬러 등 위 표준사이즈 이외 상품에 대해서는 문의 바랍니다.

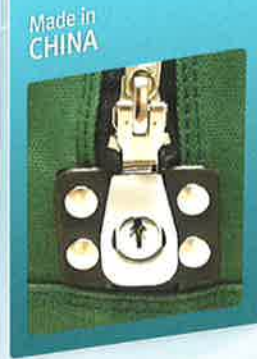
※ 가방의 기본 원단 재질은 나이론(옥스포드 · 420D · PU가공 · PVC가공)을 사용, 그 외 재질을 희망할 경우는 문의 주시길 바랍니다.

자물쇠 종류



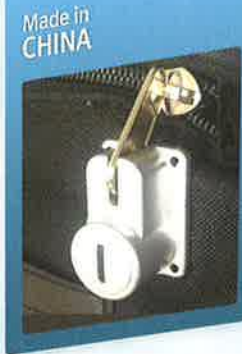
MJ자물쇠

딤플 키로 일본 방법
가방용 자물쇠의 표준



스마트자물쇠

고객의 오리지널 봉인지를
함께 사용하여 저비용으로
이중보안



WA자물쇠

다양한 가방에 부착
가능한 간이 타입



닛카나자물쇠

고객의 오리지널 봉인지를
함께 사용하여 저비용으로
이중보안



CHUCK자물쇠

가방 옆면이 좁은 파우치에
적합

※ 일부 설치 부자재 사용.

※ MJ자물쇠의 경우는 전용 지퍼 사양입니다.

※ 사용 용도에 따라 상기 자물쇠 이외에도 대응이 가능하므로 문의 바랍니다.



현재 사용 중인 가방·파우치와 같은 사양으로도 제작 가능

※ 커스텀 주문 사양(크기, 재질, 기타 등)에 대해서는
문의 해 주시길 바랍니다.

※ 대량 주문은 상담하여 주십시오.

봉인씰

MJ자물쇠에
봉인씰을 사용하여
이중 잠금



미쓰미 통상은
고객의 만족을 우선으로 생각합니다.
그것이 미쓰미통상 활동의 근원입니다.

MITSUMI CORPORATION

일본본사  주식회사 미쓰미통상
MITSUMI TSUSHO CO.,LTD

한국지사  앤앤케이컴퍼니
N&K COMPANY

판매대행사  한국금융신문

