



メールバッグについて

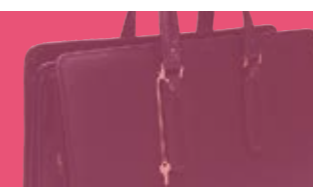
1  
・  
2



メールバッグ・ポーチ  
定番商品



3



渉外鞆



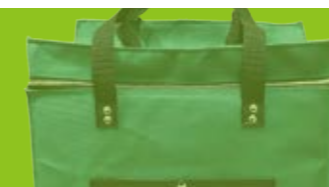
4



錠の種類



5  
・  
6



特注仕様



7  
・  
11



ビニール製品  
トランクケース



12

商品比較一覧表  
(メールバッグ・ポーチ・渉外鞆)

13  
・  
14

ご用命は下記まで



# メールバッグについて

## 生地

### 色見本



日通色 赤 オレンジ 紺



黒 茶 黄 ブルー



ODグリーン モスグリーン ライトグリーン グレー

※生地により選択可能な色が異なります  
 ※印刷の都合上、実物の色とは異なります  
 ※上記以外にも、用途に合わせ様々な生地が選択できます

### 帆布



厚 6号 8号 11号 薄  
 号数が大きいほど生地が薄い

### ハイパロン

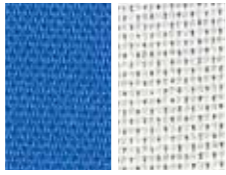


表 裏 (加工無)

### ターポリン (テント生地)

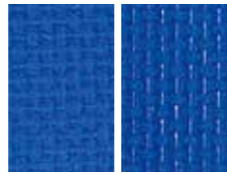


表 裏 (光沢有)

### ダッフルナイロン

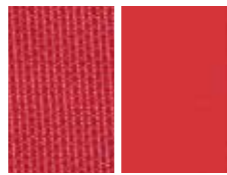


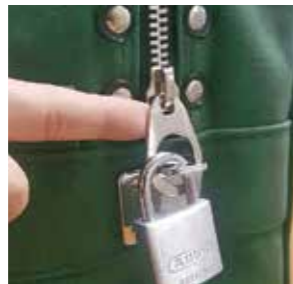
表 裏 (PVC加工)

## セキュリティ強化 - スーパー裏座打ち



### 裏座無

ファスナーと錠前を施錠した  
 だけでは、生地がたわんで隙  
 間があき、内容物が抜き取れ  
 てしまいます



### スーパー裏座打ち (寄り戻し防止)

鞆の内側にスーパー裏座を打  
 付けることにより、生地がた  
 わまず、不正を防止するこ  
 とができます



### 鞆の内側

## ファスナー

5号 8号 10号



アルミ合金製

5号 8号 10号



ナイロン製

素材は、アルミ合金製・ナイロン  
 製等、用途に合わせてお選びい  
 だけます

号数が大きいほど、チェーン幅が  
 太くなります

## 錠前



MJ錠



新馬蹄錠

※用途に合わせて錠前を選択 5.6ページ参照

## スライダー



5号

8号

10号

### 基本サイズ

外寸: W16.5×H11cm  
 内寸: W13.5×H8cm

### 送り状が入るサイズ (別注)

外寸: W26×H15cm  
 内寸: W23×H12cm

## 名入ポケット



共生地枠



上下 共生地枠



黒 枠



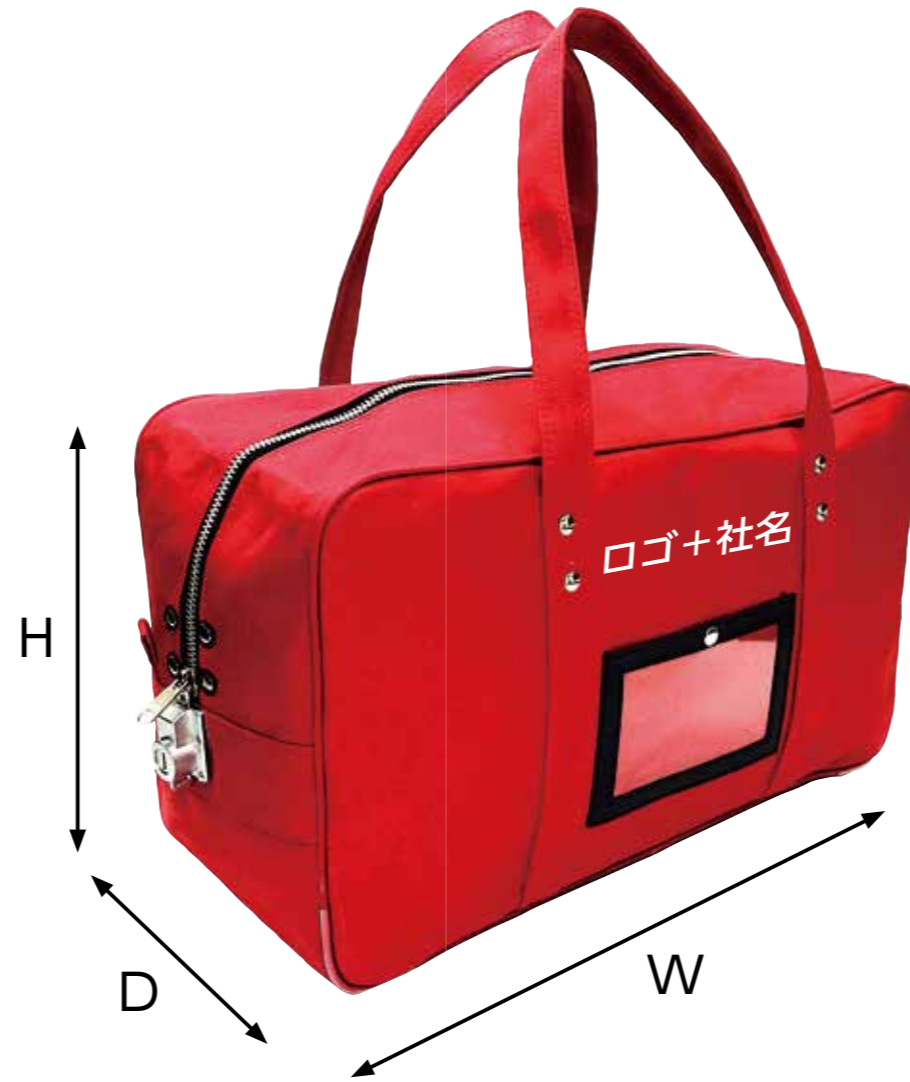
枠 無



切 込 式



マジックテープ式



サイズ表示: W (横幅) × H (高さ) × D (奥行)

## 取手

### 長さ

通常



長め



### 素材



本体共生地  
 (本体が帆布生地の場合、  
 取手も帆布生地を使用)



PPテープ取手



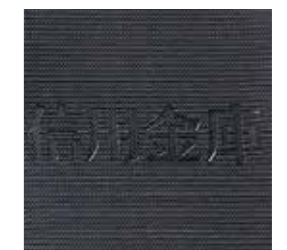
PPテープ  
 (ポリプロピレンテープ)  
 各色

## 名入・ロゴ印刷

### シルク印刷



### 素押し印刷



社名、オリジナルロゴ等の印刷ができます  
 印刷色や生地に合わせた印刷方法を選べます

## 底部・コーナー部



鞆内部  
 (底板投込)



底部2mmベル板  
 +10mmソフトウレタン縫込  
 現金棒金などが割れにくい



# メールバッグ・ポーチ 定番商品

## バッグ



**MJ-24 (大) (A3)**

W50×H30×D20cm  
素材：8号帆布  
錠：MJ錠  
両面ポケット（ホック付）



**MJ-22 (中) (B4)**

W41×H29×D18cm  
素材：8号帆布  
錠：MJ錠  
両面ポケット（ホック付）  
片側マチ部（錠前下）ポケット



**MJ-15 (A4ファイル)**

W35×H25×D15cm  
素材：8号帆布  
錠：MJ錠  
両面ポケット（ホック付）



**MJ-20 (小) (B5)**

W30×H25×D12cm  
素材：8号帆布  
錠：MJ錠  
両面ポケット（ホック付）

## ポーチ



**MJ-27 (大)**

W32×H23×D7.5cm  
素材：8号帆布  
錠：MJ錠  
片面ポケット（ホック付）



**MJ-26 (小)**

W26×H18×D7cm  
素材：8号帆布  
錠：MJ錠  
片面ポケット（ホック付）



**MJ-16 (A4ファイル)**

W35×H25×D7.5cm  
素材：8号帆布  
錠：MJ錠  
片面ポケット（ホック付）



**MJ-23 無鑑査集金ポーチ**

W26×H17×D5cm  
素材：ダッフルナイロン  
錠：MJ錠  
片面ポケット（横差込式）：  
内寸約W11.5×H9.5cm

## 定番商品



**MJ-11 夜間金庫投入ポーチ**

W28×H18×D5cm  
素材：コーティング帆布  
錠：MJ錠  
片面ポケット（横差込式）：  
内寸約W4.3×H8cm



**チキンテックスメールバッグ ライトMJ-22**

W41×H29×D18cm  
素材：チキンテックス  
錠：MJ錠  
MJ-22 (中) の強化仕様



**H-A4K ハイパロンポーチ (A4ファイル)**

W38×H29cm (マチ無)  
素材：ハイパロン  
錠：ファスナーロック  
片面ポケット（横差込式）：  
内寸約W22×H16cm



**H-A3W ハイパロンポーチ (A3ファイル)**

W52×H37cm (マチ無)  
素材：ハイパロン  
錠：ダブルファスナー  
片面ポケット（横差込式）：  
内寸約W16×H22cm

# 渉外靴



**C型 (ブザー無) / CB型 (MTブザー)**

素材/合成皮革  
W42×H29×D20cm 差込錠  
重さ/ (ブザー無：約600g)  
(ブザー付：約880g)



**H-3 (ブザー無) / H-3B (MTブザー)**

端末機専用  
素材/合成皮革  
W42×H31×D22 (18+4)cm 差込錠  
重さ/ (ブザー無：約1,010g)  
(ブザー付：約1,290g)



**Y-68 (ブザー無) / Y-68B (MTブザー) / Y-69 (ブザー無) / Y-69B (MTブザー)**

素材/合成皮革  
Y-68：W42×H29×D20cm 差込錠  
重さ/ (ブザー無：約920g)  
(ブザー付：約1,200g)  
Y-69：W45×H31×D21cm 差込錠  
重さ/ (ブザー無：約1,000g)  
(ブザー付：約1,280g)



**K-4324 (ブザー無) / K-4324B (MTブザー)**

タブレット端末用鞆  
素材/1680Dナイロン・裏PVC  
W40×H30×D15cm  
重さ/ (ブザー無：約1,200g)  
(ブザー付：約1,480g)



**J型 (ブザー無) / JB型 (MTブザー)**

素材/チキンテックス  
W42×H29×D20cm 差込錠  
重さ/ (ブザー無：約760g)  
(ブザー付：約1,040g)



**K-6499 (ブザー無) / K-6499B (プチアラームブザー)**

素材/チキンテックス  
W30×H42×D15 (12+3)cm 差込錠  
重さ/ (ブザー無：約900g)  
(ブザー付：約960g)



**26253 (ブザー無) / 26253B (プチアラームブザー)**

素材/1680Dポリエステル・PVC  
W40×H30×D11cm  
重さ/ (ブザー無：約690g)  
(ブザー付：約760g)



**30902 (ブザー無) / 30902B (プチアラームブザー)**

素材/ポリエステル  
W39×H30×D9 (13) cm  
重さ/ (ブザー無：約760g)  
(ブザー付：約830g)



**D-4型 (ブザー無) / D-4B型 (プチアラームブザー)**

女子用鞆 素材/合成皮革  
W42×H29×D14cm  
重さ/ (ブザー無：約940g)  
(ブザー付：約1,010g)



**K-3587 (ブザー無) / K-3587B (プチアラームブザー)**

女子用鞆 素材/ナイロンツイル  
W40×H30×D15cm  
重さ/ (ブザー無：約920g)  
(ブザー付：約990g)



**K-5978 (ブザー無) / K-5978B (プチアラームブザー)**

女子用鞆 素材/ナイロンツイル  
W38×H31×D14cm  
重さ/ (ブザー無：約770g)  
(ブザー付：約840g)



**A-11 (雨具カバー)**

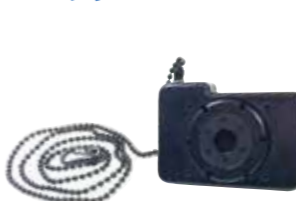
素材/半透明ビニール  
W45cmまでのポストン使用可能

### カゴカバー



自転車のカゴに取り付け、荷物の水漏れや盗難を防ぐ受注生産の為、サイズや仕様等、ご希望に合わせて対応可

### MTブザー



**MT-01** 音質/130dBの金属音  
電池/9V電池2個

### 防滴超音プチアラームS コイルロープ付 (グリーン・スモーク)



**PAW-35**  
音質/105dB  
電池/単4マンガン電池2個

### 防滴超音プチアラームS





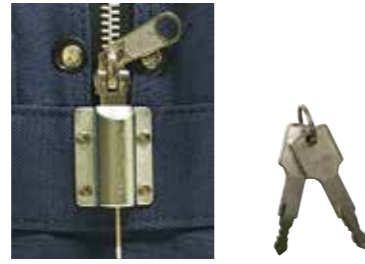
# 錠の種類

## 鞆一体型 錠前



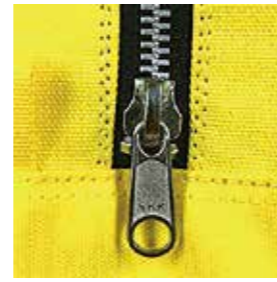
**MJ錠**

セキュリティ性が高いディンプルキー  
複製が難しく、封印具併用で二重ロック可



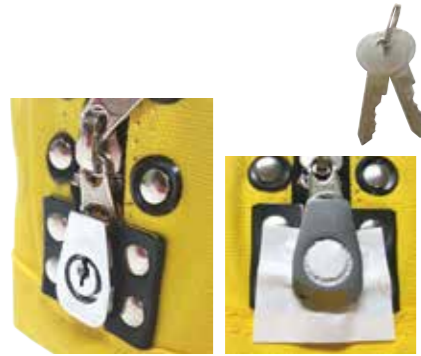
**固定錠**

定番のシリンダー錠  
錠前下部から鍵を差し込むタイプ



**錠 無**

施錠が不要な場合の名称。  
鞆の一般的な仕様。



**スマート錠**

封印紙を併用で二重のセキュリティ  
※マスターキー不対応



**チャック錠**

マスターキー対応で複数の錠の管理が可  
※封印紙不対応



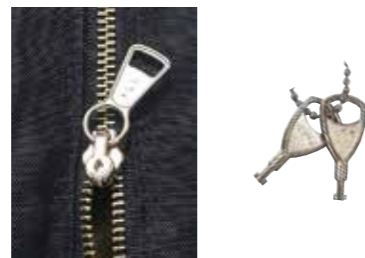
**ニッカナ錠**

封印紙を併用で二重のセキュリティ  
※マスターキー不対応



**SF錠**

BOX型の鞆やマチの狭い鞆に適した錠



**ファスナーロック**

ファスナーと一体化した錠



**差込錠**

渉外鞆で多用される錠

## 南京錠・封印具用 錠前金具



**新馬蹄錠**

南京錠専用馬蹄金具。横幅50mmの南京錠まで対応可能。(穴の直径10mm)  
ファスナーのスラスが大きく開閉しやすい。



**TL馬蹄錠**

一般的に多く使用されている馬蹄金具。  
45mmの南京錠まで対応可能。(穴の直径7mm)  
封印具も使用可能。



**ネクタイ錠**

奥行の狭いポーチ等に適した錠。  
横幅15~30mm程度の南京錠や封印具に対応。



**Oリング**

ファスナーのスラスが大きく開閉しやすい



**Dカン仕様**

ファスナーのスラスとDカンに南京錠や封印具を通して施錠。



**ダブルスラス仕様**

両開のスライダーに直接施錠。マチが無い鞆やポーチに最適。軸径3.5mm以下の南京錠や封印具に対応。(穴の直径4mm)



**TL馬蹄錠+新馬蹄錠スラス**



**南京錠クサリ加工**



**保護カバー①**



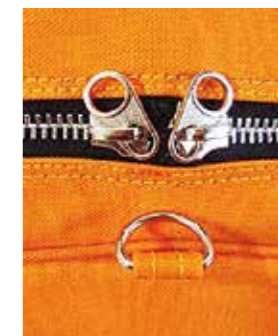
**保護カバー②**



**南京錠収納ポケット**



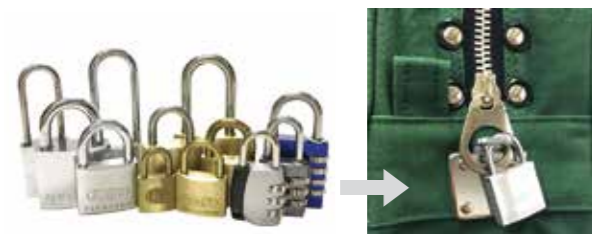
**ホック留**



**Wスラス+Dカン**

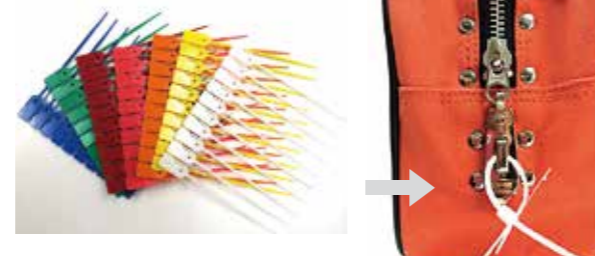


**アイレット**



**南京錠**

定番商品をはじめ、利用履歴を確認できるタイプの南京錠など、  
各種取り揃えております



**封印具各種**

MFロック (ナンバリング入りで管理がしやすい10連の封印具)  
の他、様々な種類・目的の封印具を幅広くご用意しております



# 特注仕様

			
TK-2924	TK-5358	TK-5380	TK-5721
			
TK-5569	TK-4175	TK-5463	TK-5200
			
TK-4496	TK-2876	TK-5508	TK-6001
			
TK-4910	TK-5974	TK-3427	TK-5778
			
TK-4805	TK-5566	TK-6000	TK-5203

			
TK-5672	TK-5665	TK-5240	TK-5829
			
TK-3219		TK-5650	
			
TK-3219	TK-3611	TK-5628	TK-5992
			
TK-6008	TK-5244	TK-5865	TK-5633
			
TK-2965	TK-3601	TK-5952	TK-5063

※写真は一例です。生地や色などの仕様は、ご希望に合わせて変更することができます。お問合せください。



# 特注仕様

			
TK-3815	TK-5575	TK-5542	TK-0001
			
TK-5493	TK-5805	TK-5388	TK-3431
			
TK-3945	TK-5736	TK-5359	TK-5399
			
TK-5843	TK-3846	TK-5893	TK-6033
			
TK-5873	TK-5471	TK-5501	TK-6018

			
TK-5472	TK-5560	TK-5846	TK-4466
			
TK-5382		TK-0002	TK-4385
			
TK-4345	TK-3914	TK-4076	TK-6111
			
TK-0003	TK-5135	TK-3877	TK-4636
			
TK-5788	TK-0004	TK-5593	TK-5971

※写真は一例です。生地や色などの仕様は、ご希望に合わせて変更することができます。お問合せください。



# 巾着／仕様一例

			
巾着①	巾着②TK-3968	巾着③ (硬貨袋)	巾着④
			
線巻仕様	パイピン仕様	タタキ縫仕様	外巻仕様
			
底補強①	底補強②	底補強③	底補強④
			
底補強⑤	取手付根①	取手付根②	取手付根③
			
取手付根④	取手ニギリ①	取手ニギリ②	ツマミ鋸補強













# ビニール製品／トランクケース

			
ビニール製品①	ビニール製品②	ビニール製品③	ビニール製品④
			
ビニール製品⑤	ビニール製品⑥	ビニール製品⑦	ビニール製品⑧
			
STシリーズ	CTシリーズ	BKシリーズ	台車
			
アルポリックケース		ハッポートケース	
			
ソフトケース		アタッシュケース	

※写真は一例です。生地や色などの仕様は、ご希望に合わせて変更することができます。お問合せください。

# 商品比較一覧表 (メール バッグ・ポーチ・渉外鞆)

## メールバッグ・ポーチ ※掲載ページ P.3

タイプ	バ ッ グ				ポ ー チ					生地強化バッグ	書類搬送ポーチ		
													
商品名	メールバッグ (大)	メールバッグ (中)	メールバッグ (A4)	メールバッグ (小)	メールポーチ (A4)	メールポーチ (大)	メールポーチ (小)	無鑑査集金ポーチ	夜間金庫投入ポーチ	チキンテックスメールバッグ	ハイパロンポーチ (A4)	ハイパロンポーチ (A3)	
品番	MJ-24	MJ-22	MJ-15	MJ-20	MJ-16	MJ-27	MJ-26	MJ-23	MJ-11	ライヒトMJ-22	H-A4K	H-A3W	
サイズ	50×30×20	41×29×18	35×25×15	30×25×12	35×25×7.5	32×23×7.5	26×18×7	26×17×5	28×18×5	41×29×18	38×29 (マチ無)	52×37 (マチ無)	
対応サイズ	A3	B4	A4ファイル	B5	A4ファイル	B5	A5	A5	A5	B4	A4ファイル	A3ファイル	
収納容量	紙幣： 大束 (1000万円) 約20束	紙幣： 大束 (1000万円) 約12束	紙幣： 大束 (1000万円) 約8束	紙幣： 大束 (1000万円) 約4束	紙幣： 小束 (100万円) 約24束	紙幣： 小束 (100万円) 約24束	紙幣： 小束 (100万円) 約18束	紙幣： 小束 (100万円) 約12束	紙幣： 小束 (100万円) 約12束	紙幣： 大束 (1000万円) 約12束	—	—	

※サイズ：W×H×D cm

## 渉 外 鞆 ※掲載ページ P.4

													
商品名	渉外鞆	端末機専用渉外鞆	渉外鞆	渉外鞆	タブレット端末用ビジネスバッグ	タブレット端末用渉外鞆	2WAYビジネスリュック	渉外鞆	渉外鞆	女子用渉外鞆	女性ビジネスバッグ	女性ビジネスバッグ	雨具カバー
品番	C型	H-3	Y-68	Y-69	K-4324	J型	K-6499	26253	30902	D-4	K-3587	K-5978	A-11
サイズ	42×29×20	42×31×22 (18+4)	42×29×20	45×31×21	40×30×15	42×29×20	30×42×15 (12+3)	40×30×11	39×30×9 (13)	42×29×14	40×30×15	38×31×14	
対応サイズ	B4	B4ファイル	B4	B4ファイル	A4ファイル	A4ファイル	A4ファイル	B4ファイル	B4	B4	A4ファイル	A4ファイル	W45cmまでの ポストン使用可
素材	合成皮革	合成皮革	合成皮革	合成皮革	1680Dナイロン	チキンテックス	チキンテックス	1680Dポリエステル	ポリエステル	合成皮革	ナイロンツイル	ナイロンツイル	半透明ビニール
本体重量	約600g	約1010g	約920g	約1000g	約1200g	約760g	約900g	約690g	約760g	約940g	約920g	約770g	
錠	差込錠	差込錠	差込錠	差込錠		差込錠	差込錠						
タブレット・PC対応					●	●	●	●	●		●	●	
取付対応ブザー	MTブザー	MTブザー	MTブザー	MTブザー	MTブザー	MTブザー	プチアラーム	プチアラーム	プチアラーム	プチアラーム	プチアラーム	プチアラーム	

※サイズ：W×H×D cm